



**Solde de la taxe d'apprentissage  
Désignez le**

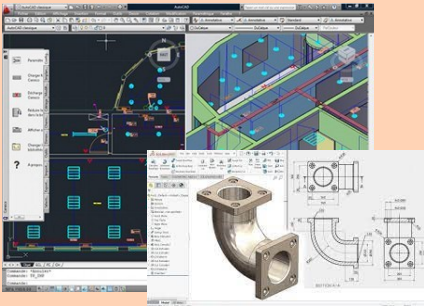
**Lycée Jules VERNE de Château-Thierry  
Comme bénéficiaire**



**Pourquoi ?** nous permettre de former nos élèves et étudiants, votre personnel de demain, sur des matériels de qualité, et faire face ensemble aux défis de la nouvelle société industrielle.

### **Quelques projets réalisés en 2022 grâce à vos versements**

#### **Logiciels métiers See-Electrical - Solidworks - Canéco**



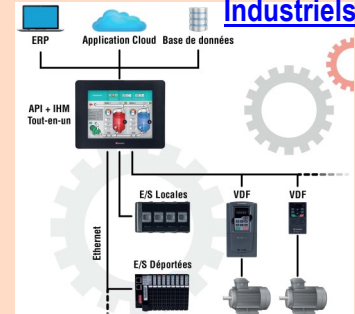
Pour nos BAC PRO et BTS

#### **Tronçonneuse de débit**



Pour CAP Métrelier

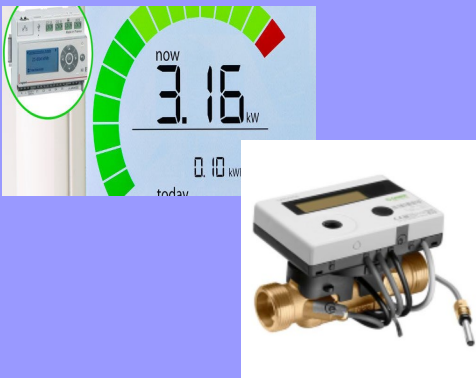
#### **Automates programmables Industriels**



Pour nos BTS

### **Nous avons besoin de vous pour l'acquisition**

#### **Compteurs d'énergies**



#### **Matériels électroportatifs**



#### **Recyclage de filaments d'impression 3D**



**Comment ?** Par la partie solde de la taxe d'apprentissage.

#### **Les 3 étapes à connaître :**

- 1) Calculer le montant dû au titre de la masse salariale 2022,
- 2) Déclarer et payer ce montant à l'Urssaf ou à la MSA via la DSN d'avril 2023 (5 ou 15 mai 2023)
- 3) Désigner le LPO Jules VERNE de Château-Thierry via la plateforme « **SOLTéA** » à compter de fin mai/début juin

Nos références : **Lycée Polyvalent Jules Verne**  
23, rue des Chesneaux BP 90178  
02405 CHATEAU-THIERRY



SIRET : 190 200 014 000 16  
Code APE : 8531Z  
Code UAI : 0021939X